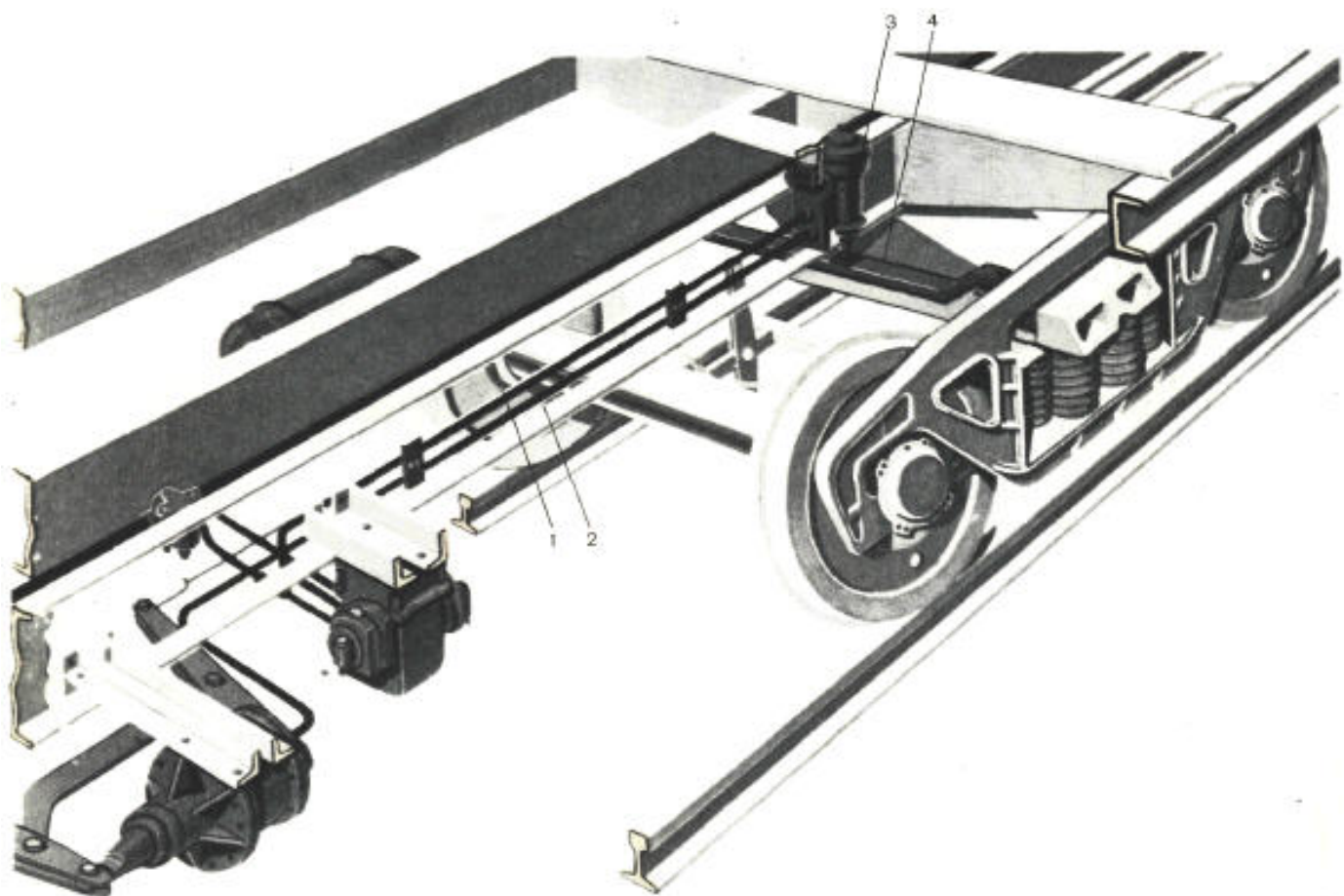


Автоматический регулятор грузовых режимов торможения усл. № 265-002 (грузовой авторежим, или просто авторежим) предназначается для автоматического регулирования силы нажатия тормозных колодок в соответствии с загрузкой вагона.



Авторежим 3 устанавливается на хребтовой балке рамы вагона (между боковыми стенками балки или с ее наружной стороны) вблизи пятника.

Авторежим соединяется трубой 1 диаметром 3/4 с воздухораспределителем, трубой 2 такого же диаметра — с тормозным цилиндром. Подвижная часть авто-режима — вилка — опирается на балку 4, закрепленную на тележке.

Когда вагон не загружен, расстояние между нижней частью корпуса авторежима и балкой 4 наибольшее.

По мере загрузки вагона это расстояние уменьшается вследствие прогиба рессор тележек и становится наименьшим при полной загрузке вагона.

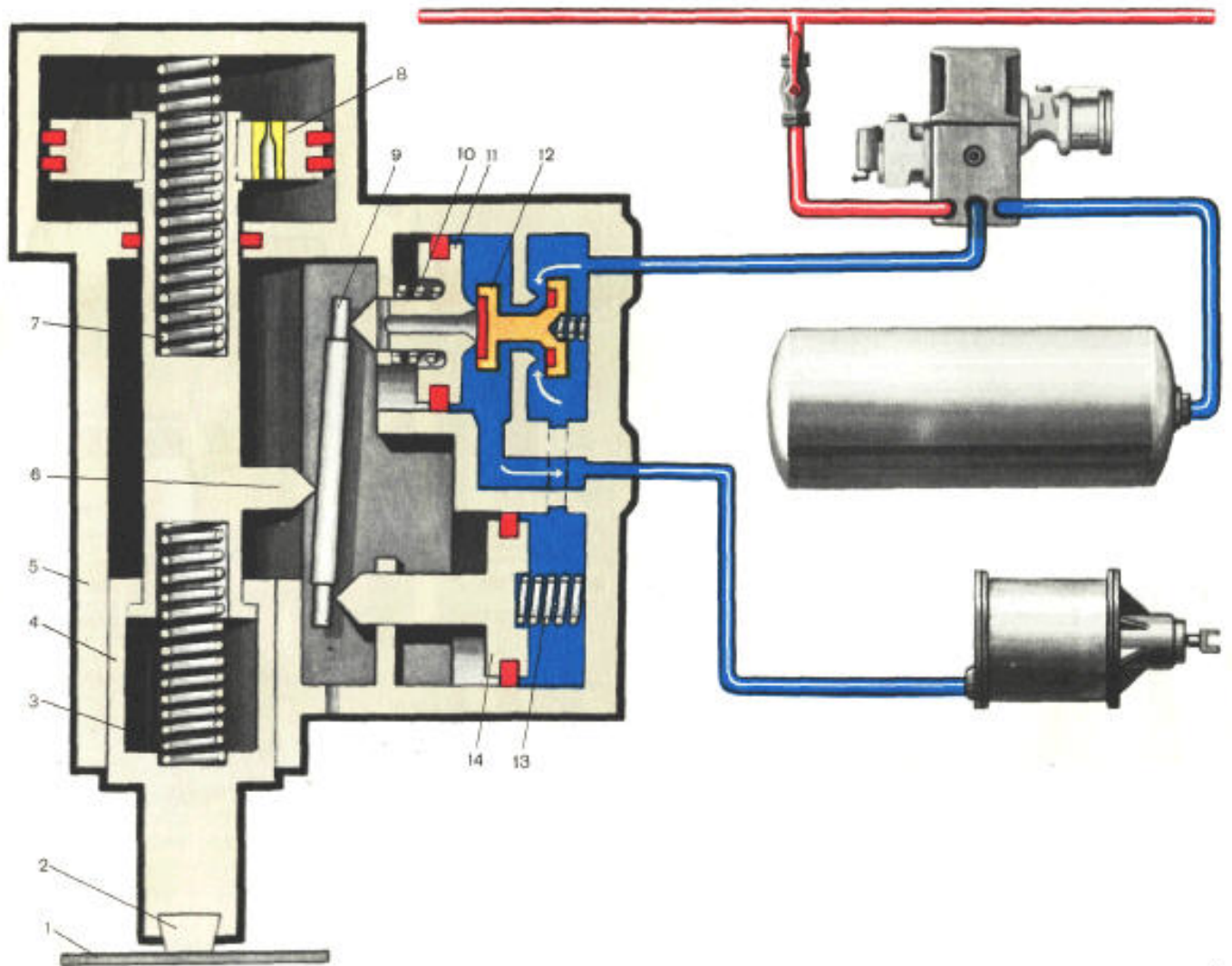
На такой зависимости прогиба рессор от веса вагона и основан принцип действия авторежима.

---

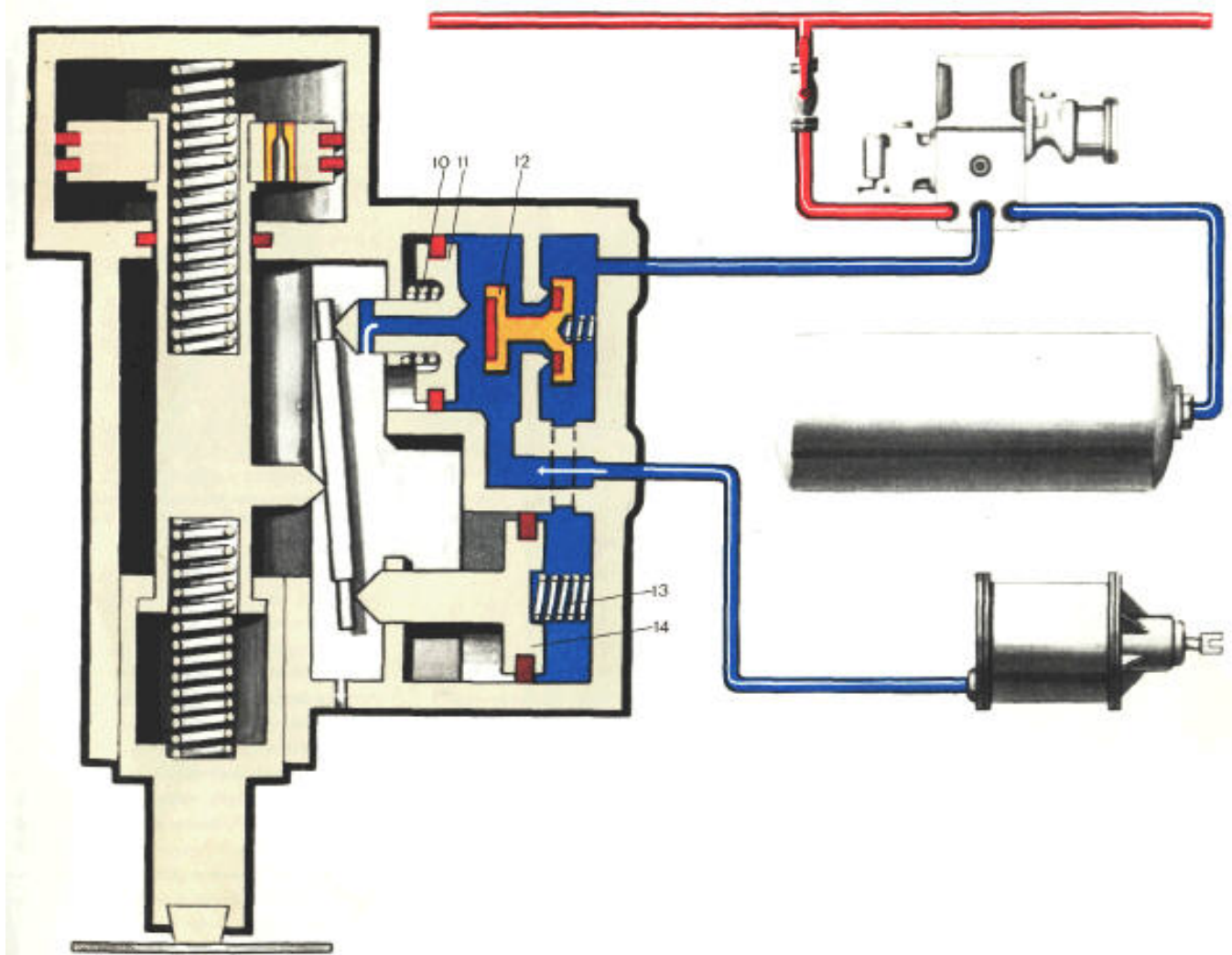
Авторежим состоит из трех основных частей: демпферной части I, пневматического реле II и кронштейна III.

Демпферная часть собрана в корпусе, имеющем две цилиндрические полости — верхнюю и нижнюю.





~~Секция автоматического регулятора усл. □ 265-002~~



10 11 12 13 14